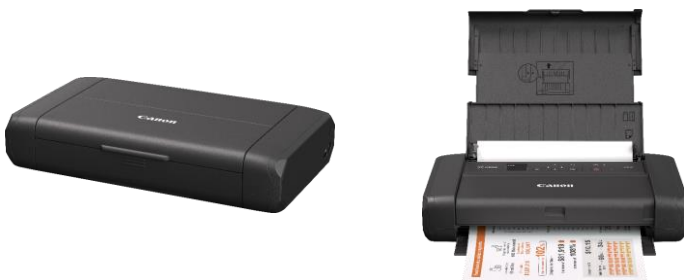


# PIXMA TR150

## UNTERWEGS DRUCKEN – EGAL WO

Mobil und zuverlässig für unterwegs. Der Druckauftrag kommt kabellos vom PC, Laptop oder dem Mobilgerät – für Randlosfotos und Dokumente bis zum Format A4. Und wenn es ganz schnell gehen soll, speichert man bis zu 5 Vorlagen und druckt diese auf Knopfdruck.



- **Der mobile Drucker für unterwegs**  
Schlank, leicht und robust – ideale Voraussetzungen für das mobile Büro. Wenig Platz? Alle Kabel und Verbindungen befinden sich auf einer Seite des Druckers, damit er platzsparend platziert werden kann.
- **Einfache kabellose Verbindung**  
Kabellos drucken mit Canon PRINT App, AirPrint (iOS), Mopria (Android) und Windows 10 Mobile. Kein Internet-Router vorhanden? Kein Problem! Hier hilft Wi-Fi Direct.
- **Gestochen scharf in hoher Qualität**  
Auch in dunklen Bereichen werden die Drucke gestochen scharf. Das Hybrid-Tintensystem mit einem speziellen Pigmentschwarz sorgt für gestochen scharfe Textdrucke und die farbstoffbasierte Farbtinte druckt lebendig wirkende Fotos mit einer Farbstabilität von bis zu 100 Jahren bei Aufbewahrung in einem Album<sup>1</sup>.
- **Alles ganz einfach**  
Das 3,6 cm (1,44 Zoll) OLED-Display ermöglicht eine übersichtliche Bedienung und das Prüfen von Tintenstand und Verbindung. Mit einer Druckgeschwindigkeit von 9 ISO-Seiten/Minute in S/W und 5,5 ISO-Seiten/Minute in Farbe<sup>2</sup> arbeitet der Drucker leise und schnell.
- **Ganz individuell**  
Mit der Schnelldruckfunktion kann man jede Menge Zeit sparen. Man kann bis zu 5 individuelle Druckvorlagen<sup>3</sup> im Drucker speichern und dann bei Bedarf Verträge oder Formulare schnell ausdrucken – ganz ohne PC, Laptop oder Mobilgerät.



Smartphone Copy



Connectivity



Mobile Device Printing



Direct Wireless Connection



3,7cm  
(1,44)  
OLED



Borderless Photo Printing

### PRODUKTSORTIMENT



Canon PIXMA TR150



Canon PIXMA TR150 mit Akku

Canon PIXMA TR150

Canon PIXMA TR150 mit Akku

**Canon**

Live for the story\_

<sup>1</sup> Basierend auf beschleunigten Canon Testverfahren bei dunkler Lagerung und kontrollierter Temperatur, Luftfeuchtigkeit und Luftgasgehalt unter Simulation einer Aufbewahrung in einem Album mit Kunststoffhüllen. Canon kann die Farbstabilität der Drucke nicht garantieren; das Ergebnis kann je nach gedrucktem Motiv, Trockenzeit, Lagerbedingungen und Umweltfaktoren abweichen.

<sup>2</sup> Dokumentendruckgeschwindigkeiten sind die ESAT-Durchschnittswerte (Word, Excel, PDF) in der Büro-Testkategorie in Standard-Einstellung gemäß ISO/IEC 24734. Die Druckgeschwindigkeit kann je nach Systemkonfiguration, Schnittstelle, Software, Vorlagenbeschaffenheit, Druckmodus, Seitendeckung, verwendetem Papiertyp usw. variieren.

<sup>3</sup> Die Druckvorlagen können nur über den Canon Druckertreiber auf einem Windows PC auf den Drucker übertragen werden.

# TECHNISCHE DATEN

# PIXMA TR150

## ALLGEMEINE DATEN

### Funktionen

WLAN, Drucken, Cloud

## DRUCKERFUNKTIONEN

### Druckauflösung

Bis zu 4.800 x 1.200 dpi<sup>[1]</sup>

### Drucktechnologie

2 Tintenpatronen: Schwarz (Pigmentschwarz) und Farbe (BK, C, M, Y)  
Tintenstrahldruck mit FINE Druckkopf  
ChromaLife100 System

### Druckgeschwindigkeit SW

Ca. 9,0 ISO-Seiten pro Minute<sup>[2]</sup>

### Druckgeschwindigkeit Farbe

Ca. 5,5 ISO-Seiten pro Minute<sup>[2]</sup>

### Druckgeschwindigkeit Foto

Randlos 10 x 15 cm: ca. 53 Sekunden<sup>[3]</sup>

### Randloser Druck

Ja  
A4, LTR, 10 x 15 cm, 13 x 18 cm, 18 x 25 cm,  
20 x 25 cm, 13 x 13 cm, 10 x 10 cm<sup>[15]</sup>  
Manuell wählbar

### Beidseitiger Druck (Duplex)

## TINTEN UND REICHWEITE

### Standard-Tinten

PGI-35 Schwarz  
CLI-36 Farbe

### Tintenreichweite (Normalpapier)

A4-Farbdokument<sup>[4]</sup>  
PGI-35 Pigmentschwarz: 200 Seiten  
CLI-36 Farbe: 260 Seiten

### Tintenreichweite (Fotodruck)

10 x 15 cm Foto<sup>[5]</sup>  
PGI-35 Pigmentschwarz: 7.113 Fotos\*  
CLI-36 Farbe: 102 Fotos

\* Geschätzte zusätzliche Tintenreichweite

## PAPIER

### Papiersorten

Normalpapier  
Canon High Resolution Paper (HR-101N)  
Canon Photo Paper Plus Glossy II (PP-201)  
Canon Photo Paper "Everyday Use" (GP-501)  
Canon Matte Photo Paper (MP-101)  
Canon Double sided Matte (MP-101D)  
Briefumschläge  
Removable Photo Stickers (RP-101)  
Magnetic Photo Paper (MG-101)

### Papiervorrat

Papiereinzug hinten: bis zu 50 Blatt (Normalpapier)

### Papierformate

Papiereinzug hinten: A4, A5, B5, LTR, LGL, Umschläge (DL, COM10), Quadrate (13 x 13 cm, 10 x 10 cm), Kreditkartenformat (91 x 55 mm), 10 x 15 cm, 13 x 18 cm, 18 x 25 cm, 20 x 25 cm  
[Individuelle Formate]  
Breite 55 - 215,9 mm, Länge 89 - 676 mm

### Papiergewicht

Papiereinzug hinten: Normalpapier 64 bis 105 g/m<sup>2</sup>  
Canon Spezialmedien: maximales Papiergewicht: Ca. 275 g/m<sup>2</sup>  
(Photo Paper Plus Glossy II PP-201)

## ALLGEMEINE ANGABEN

### Display

3,6 cm (1,44 Zoll) OLED-Display Schwarzweiß

### Standardschnittstelle

USB Hi-Speed (Typ C)  
WLAN: IEEE802.11 b/g/n/a<sup>[11]</sup>  
WLAN-Sicherheit: WPA-PSK, WPA2-PSK, WEP, Administratorpasswort  
WLAN-Frequenzband: 2,4 GHz/5 GHz EU (GB und EUR Raum) Das 5-GHz-Band kann nicht im Direktmodus verwendet werden.  
WLAN PictBridge<sup>[22]</sup>

## Apps für Mobilgeräte (iOS®/ ANDROID™)

### Drucker-Funktionen

Canon PRINT App<sup>[14]</sup>  
Easy-PhotoPrint Editor App<sup>[21]</sup>  
Message in PRINT App<sup>[18]</sup>  
Easy-PhotoPrint Editor Software<sup>[21]</sup>  
PIXMA Cloud Link<sup>[14]</sup>  
Canon Print Service Plugin (Android)<sup>[24]</sup>  
Google Cloud Print<sup>[17]</sup>  
Apple AirPrint<sup>[12]</sup>  
Wi-Fi Direct<sup>[14]</sup>  
Mopria (Android)<sup>[13]</sup>  
Amazon Alexa™<sup>[20]</sup>  
Google Assistant™<sup>[20]</sup>

### Unterstützung für Sprachassistenten und Automatisierung Kompatibilität mit Betriebssystemen

IFTTT (IF This Then That) Unterstützung<sup>[19]</sup>  
Windows 10, Windows 8.1, Windows 7 SP1  
Die Leistung kann nur mit einem PC mit vorinstalliertem Windows 7 oder höher garantiert werden.  
Druckertreiber, IJ Printer Assistant Tool und IJ Network Device Setup Utility sind mit folgenden Betriebssystemen erhältlich:  
Windows Server 2008 R2 SP1, Windows Server 2012 R2, Windows Server 2016, Windows Server 2019  
Mac: OS X 10.11.6, macOS 10.12 - macOS 10.15  
Mobilgerät-Betriebssysteme: iOS®, Android™, Windows 10 Mobile<sup>[23]</sup>  
Windows XP: mindestens 2,0 GB  
Mac: mindestens 1,0 GB  
Anmerkung: Der zur Installation der mitgelieferten Software erforderliche Festplatten-Speicherplatz.  
Display: 1.024 x 768 (XGA)  
Druckertreiber  
IJ Printer Assistant Tool  
Easy-PhotoPrint Editor (als Download verfügbar)

### Minimum Systemanforderungen

### Mitgelieferte Software

## ALLGEMEINE ANGABEN

### Gewicht

Ca. 2,1 kg

### Abmessungen (B x T x H)

Ca. 322 x 185 x 66 mm

### Geräuschentwicklung

Ca. 40,5 dB(A)<sup>[7]</sup>

### Betriebsumgebung (Temperatur)

5-35 °C

### Betriebsumgebung (Luftfeuchtigkeit)

10-90 % relative Luftfeuchtigkeit (ohne Kondensation)

### Stromversorgung

100-240 V, 50-60 Hz

### Stromverbrauch

Ausgeschaltet: ca. 0,3 W  
Standby (bei USB-Verbindung zum PC): ca. 1,1 W  
Standby (alle Anschlüsse belegt): ca. 1,7 W  
Zeit bis zum Übergang in den Standby-Modus: 3 Minuten  
Druckbetrieb: ca. 8 W<sup>[9]</sup>  
Ca. 0,24 kWh<sup>[8]</sup>

### Typischer durchschnittlicher Energieverbrauch (TEC)

## AKKU (OPTIONAL)

### Typ

Lithium-Ionen

### Spannung/ Kapazität

DC 10,8 V, 2.170 mAh

### Ladezeit (Std.)

Ca. 2 Std., 20 Min. (Netzadapter)

Ca. 5 Std. (USB 1,5 A)

### Akkustandsanzeige

LED - 4 Stufen

### Druckbare Seiten

Ca. 330 Seiten (bei USB-Verbindung zum PC)<sup>[10]</sup>

**Canon**

Live for the story\_

## Fußnoten

- [1] Tintenröpfchen werden in einem Raster von 1/4.800 Zoll platziert.
- [2] Die A4-Druckgeschwindigkeit von Dokumenten auf Normalpapier wird anhand der ESAT-Durchschnittswerte beim Test für Büroanwendungen gemäß ISO/IEC 24734 gemessen.
- [3] Bei der Fotodruckgeschwindigkeit werden die Standardeinstellung ISO/JIS-SCID N2 für den Treiber und das Canon Photo Paper Plus Glossy II zugrunde gelegt. Die Zeit, die der Hostcomputer zur Verarbeitung der Daten benötigt, wird nicht berücksichtigt.
- [4] Die Seitenreichweite ist der geschätzte Wert, basierend auf der individuellen Testmethode von Canon unter Verwendung der ISO/IEC 24712 Dokumentenvorlagen. Kontinuierliche Drucksimulation mit den Nachfülltinten nach der Erstinbetriebnahme.
- [5] Die Seitenreichweite ist der geschätzte Wert, basierend auf der individuellen Testmethode von Canon unter Verwendung der ISO/IEC 29103 Dokumentenvorlagen. Kontinuierliche Drucksimulation mit den Nachfülltinten nach der Erstinbetriebnahme.
- [7] Normalpapier (DIN A4, S/W). Die Messung der Geräusentwicklung erfolgt gemäß ISO7779 Standard.
- [8] Typischer durchschnittlicher Stromverbrauch (TEC): Der TEC-Wert wurde unter der Annahme berechnet, dass das Gerät für 5 Tage ständig zwischen Betriebsmodus, Schlafmodus und Ausschaltmodus umgeschaltet wird und sich für die restlichen 2 Tage innerhalb derselben Woche entweder im Ruhe- oder Ausschaltmodus befindet. Der TEC-Wert dieses Produkts wird von Canon nach dem International ENERGY STAR Program geregelten TEC-Messverfahren berechnet.
- [9] Drucken: Beim Kopieren des „ISO/JIS-SCID N2“-Motivs (Druck mit Tintenstrahldrucker) auf A4-Normalpapier unter Verwendung der Standardeinstellungen.
- [10] Bedingungen: Getestet bei normaler Temperatur und Feuchtigkeit mit voll aufgeladenem neuen Akku; gedruckt wurden ISO/IEC-24712-Dateien (5 Muster) fortlaufend in Farbe auf A4-Normalpapier im Standardmodus des Druckertreibers.
- [11] Für den kabellosen Druck ist ein funktionierendes Netzwerk mit drahtloser 802.11 b/g/n/ac- oder ad-Fähigkeit, das bei 2.4 GHz oder 5 GHz arbeitet, erforderlich. Die Leistung der kabellosen Kommunikation kann je nach Gelände und Entfernung zwischen dem Drucker und den Clients des drahtlosen Netzwerks variieren.
- [12] Die AirPrint-Funktionalität erfordert ein kompatibles iPad, iPhone oder iPod Touch-Gerät mit iOS 7.0 oder höher und einen AirPrint-fähigen Drucker, der an das gleiche Netzwerk wie das iOS-Gerät angeschlossen ist. Ein Drucker, der an den USB-Anschluss eines Mac, PCs, einer AirPort Basisstation oder von Time Capsule angeschlossen ist, wird nicht unterstützt.
- [13] Erfordert ein Android-Mobilgerät mit dem Betriebssystem Android 4.4 oder höher mit dem Mopria Print Service, der mit diesem Gerät und dem kompatiblen PIXMA Drucker im selben WLAN vorinstalliert ist. Die Mopria-Erfahrung ist auch auf Android 4.4-Mobilgeräten mit einem Download des Mopria Print Service von Google Play verfügbar.
- [14] Erfordert eine Internet-Verbindung und die Canon PRINT Inkjet/SELPHY App, die kostenlos im App Store und bei Google Play verfügbar ist. Kompatibel mit iPad, iPhone 3GS oder höher und iPod touch 3. Generation oder höher mit iOS 7.0 oder höher und Android Mobilgeräten mit Android 2.3.3 oder höher. Das Mobilgerät muss sich im selben 802.11 b/g/n/a kompatiblen WLAN befinden wie der Drucker. Erfordert einen kompatiblen Social Media Account und unterliegt den Nutzungsbedingungen des Social Media Accounts. Ausnahmen hiervon sind möglich.
- [15] Druckmedien, die den randlosen Druck NICHT unterstützen sind: Umschläge, Hochauflösendes Papier, T-Shirt-Transferfolie, Fotosticker.
- [16] Ein Mobilgerät mit Canon PRINT Inkjet/SELPHY App, das sich im selben aktiven WLAN befindet, ist zum Aufbau der kabellosen Verbindung erforderlich.
- [17] Internetverbindung und Google Account erforderlich. Vorbehaltlich der Google-Nutzungsbedingungen. Ausnahmen hiervon sind möglich.
- [18] Erfordert eine Internet-Verbindung und die Message In Print App, die kostenlos im App Store und bei Google Play verfügbar ist. Kompatibel mit iPad und iPhone 6 oder höher mit iOS 10 oder höher und Android-Mobilgeräten mit Android 5.1 oder höher. Das Mobilgerät muss sich im selben 802.11 b/g/n/a kompatiblen WLAN befinden wie der Drucker. Erfordert die Erstellung der Inhalte mit der Message In Print App/Dienst sowie den Druck mit einem kompatiblen Canon Drucker, der ab August 2009 vorgestellt wurde. Der Empfänger muss das Bild und den Inhalt über die kompatible Message In Print App auf seinem kompatiblen Gerät anzeigen. Die kompatiblen Papierformate sind 10 x 15 cm und das quadratische Format 10 x 10 cm und 13 x 13 cm. Die kompatiblen Papiermedien sind original Canon Fotoglanzpapier, Fotopapier Seidenglanz, Fotopapier Luster und Fotopapier Matt. Ausnahmen hiervon sind möglich.
- [19] Erfordert einen aktives iFTTT-Account, die aktive Verbindung des Druckers mit der Freigabe des Canon Inkjet Cloud Printing Center und ein iFTTT-Applet, das installiert/aktiviert und mit dem Drucker verbunden sein muss.
- [20] Erfordert einen aktiven Smart-Assistenten, der mit einem Konto verknüpft und dessen dazugehörige App aktiviert ist, sowie die aktive Verbindung zwischen dem Mobilgerät und dem Drucker mit Freigabe des Canon Inkjet Cloud Printing Center und die erforderliche(n) Aktion(en), Fertigkei(en) oder Applet(s), die für den kompatiblen Drucker verfügbar/aktiviert sind. Sprachbefehle können auf Amazon Smart-Geräten mit Bildschirm nicht als Text angezeigt werden. Nur die Sprachen Englisch, Französisch und Deutsch werden unterstützt.
- [21] Die Easy-PhotoPrint Editor-Software erfordert eine Internetverbindung und ist mit den folgenden Betriebssystemen kompatibel: Microsoft Windows 10 (64 Bit/32 Bit), Microsoft Windows 8.1 (64 Bit/32 Bit), Microsoft Windows 7 SP1 (64 Bit/32 Bit), macOS High Sierra v10.13, macOS Sierra v10.12, macOS El Capitan v10.11 und macOS El Capitan v10.10.5. Die Mindestanforderungen für Windows und macOS/Mac OS X sind: 2 GB RAM und ein Monitor mit 1.024 x 768 Pixel Auflösung. Die Easy-PhotoPrint Editor App erfordert eine Internetverbindung und die Easy-PhotoPrint Editor App v1.1.0, die kostenlos im App Store und bei Google Play erhältlich ist. Kompatibel mit iPad Air2 (2. Generation), iPad mini 4 und iPhone 6s oder höher mit iOS 10 oder höher und Android-Mobilgeräten mit Android 5.x oder höher. Ausnahmen hiervon sind möglich. Die folgenden Dateiformate werden unterstützt: JPEG, PNG, HEIF (Geräte mit iOS 11 und macOS v10.13 oder höher), DLP Speicherdaten, Poster Artist Exportdateien, EasyPhoto+ Exportdateien, Easy-PhotoPrint Editor Exportdateien.
- [22] DPS-over-IP-kompatibles Gerät erforderlich.
- [23] Einige Funktionen sind mit diesen Betriebssystemen möglicherweise nicht verfügbar. Einzelheiten sind im Handbuch oder auf der Website zu finden.
- [24] Canon Print Service ist ein Plugin, das mit zahlreichen kompatiblen Canon Druckern und Multifunktionsystemen den kabellosen Druck von Mobilgeräten mit Android v4.4 - v5.0 über ein WLAN-Netzwerk ermöglicht. Das Plug-in funktioniert nicht als eigenständige App. Kostenlos bei Google Play verfügbar.

## Allgemeine Hinweise

Änderungen der technischen Daten vorbehalten.

Die Druckgeschwindigkeit hängt von Systemkonfiguration, Schnittstelle, Software, Vorlagenbeschaffenheit, Druckmodus, Seitendeckung, verwendetem Papiertyp usw. ab. Die Tintenreichweite kann je nach den gedruckten Texten/Fotos, der verwendeten Software, dem Druckmodus und dem verwendeten Papiertyp variieren. Weitere Informationen zur Tintenreichweite finden Sie unter [www.canon-europe.com/ink/yield](http://www.canon-europe.com/ink/yield) Alle Marken- und Produktnamen sind Warenzeichen der jeweiligen Hersteller. Microsoft, Windows und das Windows-Logo sind Marken oder eingetragene Marken der Microsoft Corporation in den USA und/oder anderen Ländern.

# UNTERWEGS DRUCKEN – EGAL WO

# PIXMA TR150

Mobil und zuverlässig für unterwegs. Der Druckauftrag kommt kabellos vom PC, Laptop oder dem Mobilgerät – für Randlosfotos und Dokumente bis zum Format A4. Und wenn es ganz schnell gehen soll, speichert man bis zu 5 Vorlagen und druckt diese auf Knopfdruck.

Verkaufsstart: April 2019



## DETAILS ZUM PRODUKT:

Produktname	Mercury Code	EAN Code
PIXMA TR150	4167C006AA	4549292161809

## VERBRAUCHSMATERIAL/ ZUBEHÖR:

Produktname	Mercury Code	EAN Code
PGI-35 Tinte Schwarz	1509B001AA	4960999391731
CLI-36 Tinte Farbe	1511B001AF	4960999391762
PGI-35 Tinte Schwarz Twin-Pack	1509B012AA	8714574572444
CLI-36 Tinte Farbe Twin-Pack	1511B018AA	8714574572178
Akku-Set LK-72	4228C003AA	4549292160871

## ABMESSUNGEN / LOGISTIKINFORMATIONEN:

Produktname	Mercury Code	Paketbeschreibung	Menge	Länge (ca. mm)	Breite (ca. mm)	Höhe (ca. mm)	Bruttogewicht (ca. kg)	Nettogewicht (ca. kg)
PIXMA TR150 (internationale Palette)	4167C006AA	Einzelverpackung	1	381,5	148,7	302,5	3,4	1,96
		Palette (oben)	72	1.162	914,2	1.228,5	251,1	246,96
		Palette (unten)	72	1.162	914,2	1.228,5	251,1	246,96

## Lieferumfang

- Canon PIXMA TR150
- Netzadapter, Netzkabel
- Tinte: PGI-35 Pigmentschwarz, CLI-36 CMYK Farbe
- Druckkopf
- Setup CD-ROM
- USB Typ C Kabel
- Kurzanleitungen und andere Dokumentationen

The Canon logo in its signature red font.